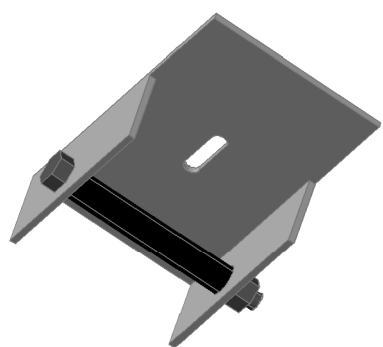
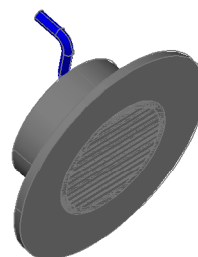


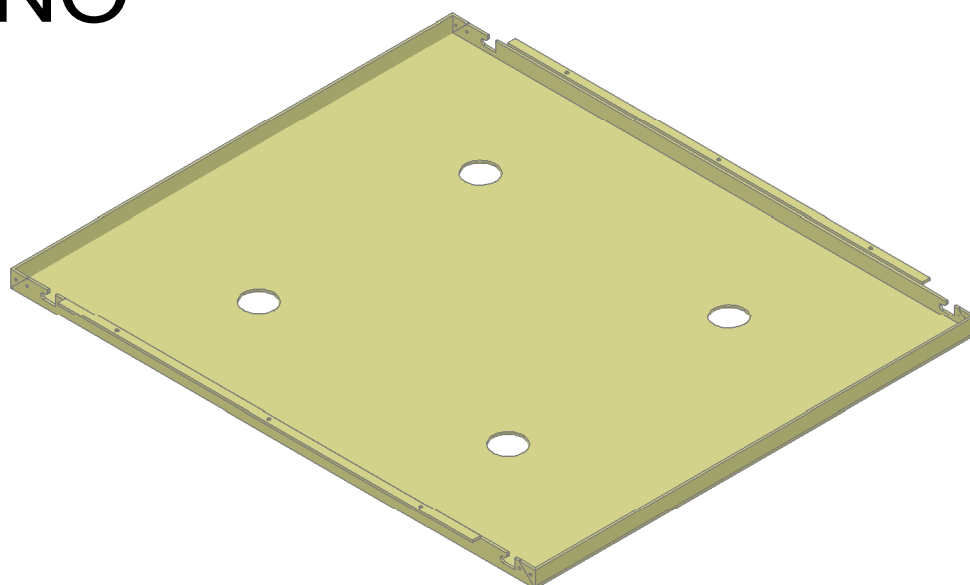
# SUPPORTO PER FISSAGGIO



# SPOT LED SERIE 3PL



# CIELINO



## FASI DI MONTAGGIO:

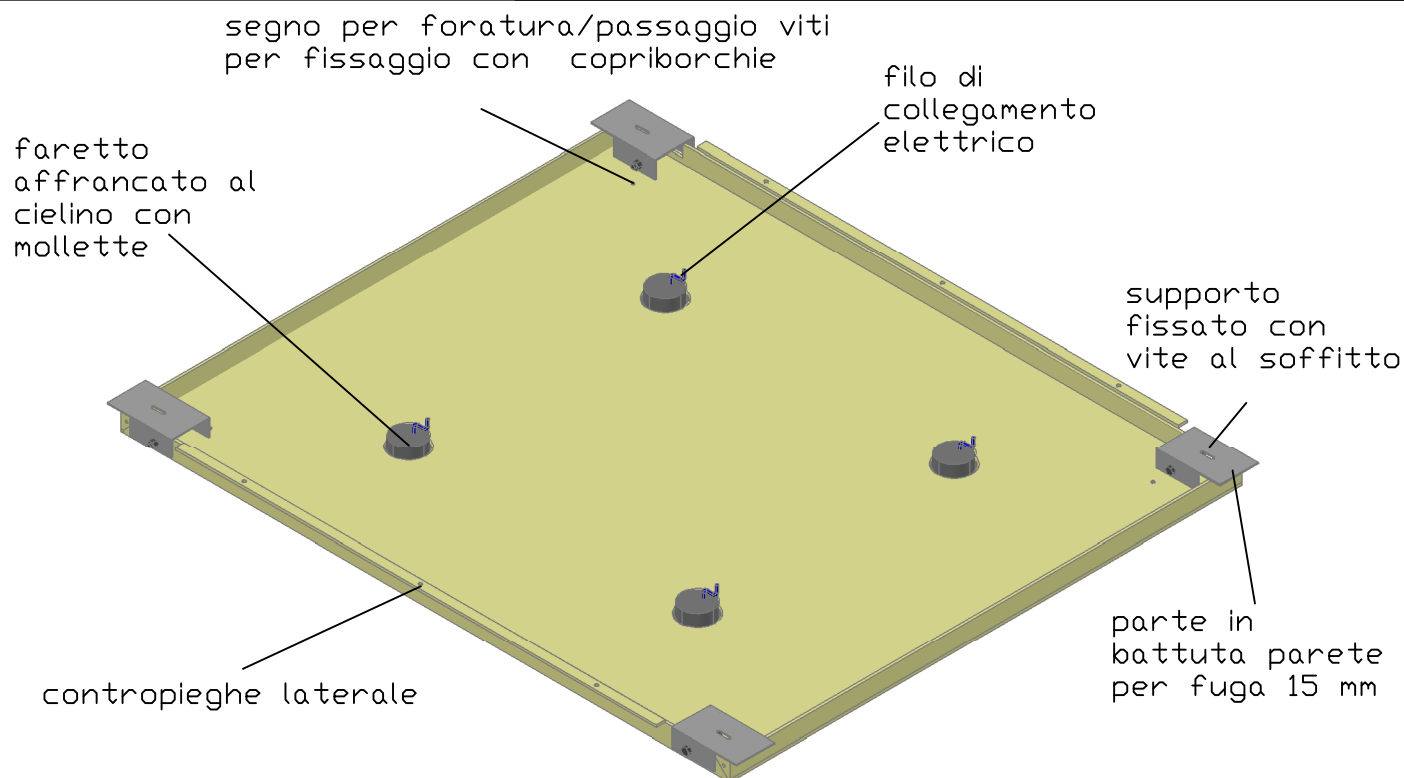
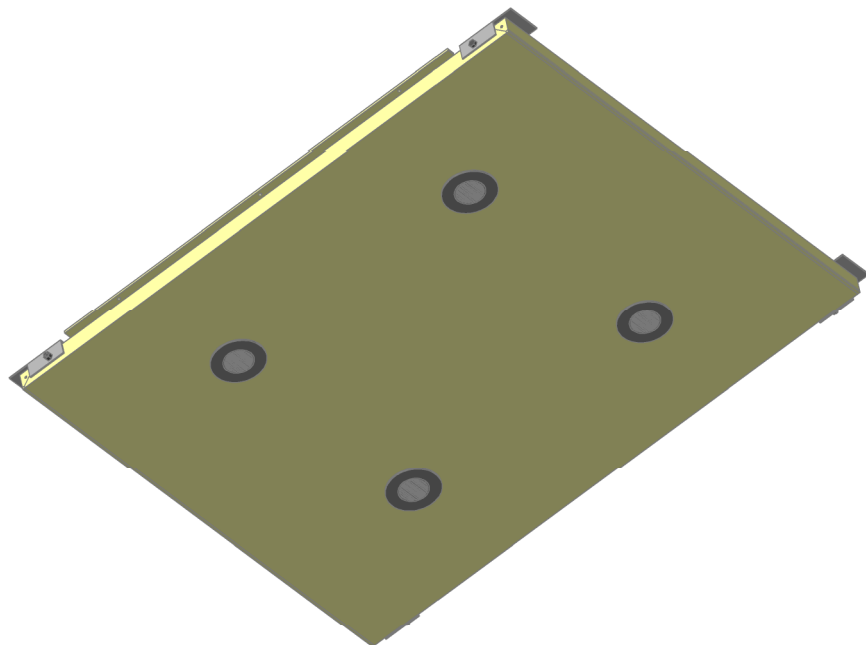
1 - fissaggio dei supporti negli angoli della cabina come da disegno

2 - inserimento faretti nel cielino bloccati con le relative mollette

3 - collegamenti elettrici

4 - agganciare il cielino ai supporti

5 - bloccare il cielino o tramite le contropieghe laterali (evitando fissaggi invista) o con viti più copriborchie



**\* NEL CASO IN CUI LE CONTROPIEGHE NON SERVISSERO E' POSSIBILE RIPIEGARLE VERSO L'INTERNO O RIMUOVERLE**